

MUSEUM

Textilsammlung Max Berk · Kurpfälzisches Museum
Brahmsstraße 8 · D – 69118 Heidelberg-Ziegelhausen
Telefon: +49 (0)6221 800317 · Fax: +49 (0)6221 584699050
Email: kmh-textilsammlung-max-berk@heidelberg.de
www.museum-heidelberg.de

ÖFFNUNGSZEITEN

Mittwoch, Samstag und Sonntag 13 bis 18 Uhr
Geschlossen am 25.12.2016 und 1.1.2017
Gruppenbesichtigungen sind nach Voranmeldung auch außerhalb
dieser Zeiten möglich.

EINTRITT

regulär € 2,50 / ermäßigt € 1,50 / Schüler unter 16 Jahren frei

FÜHRUNGEN

Anmeldungen hierzu unter +49 (0)6221 800317 oder
kmh-textilsammlung-max-berk@heidelberg.de

ANFAHRT UND PARKMÖGLICHKEITEN

Mit dem Auto aus Richtung Autobahn oder Innenstadt auf der B 37
nach Schlierbach und über die Brücke nach Ziegelhausen. Am Ende
der Brücke rechts abbiegen, dann die übernächste Abzweigung nach
rechts in die Uferstraße (Kleingemünderstraße). Parkplätze entlang
der Straße und auf dem sog. *Kuchenblech*.

ÖFFENTLICHE VERKEHRSMITTEL

Buslinie 33 – Haltestelle Brahmsstraße
S-Bahn – Haltepunkt Schlierbach



TEXTILSAMMLUNG MAX BERK



Modebummel durch drei Jahrhunderte

11. September 2016
bis 5. Februar 2017



Beutel
spätes 18. Jh.



Stickerei Herrenweste
um 1740 (Detail)



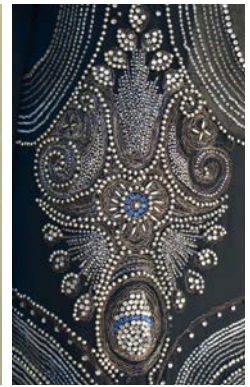
Modekupfer aus
*Journal des Luxus
und der Moden*
Juli 1789



Abendkleid
1930er Jahre (Detail)



Modezeichnung von
Luise Grothe, 1923



Stickerei Tanzkleid
um 1926 (Detail)

DIE AUSSTELLUNG

Über fünf Jahre waren die Originalkostüme der Textilsammlung Max Berk/Kurpfälzisches Museum nicht zu besichtigen. Nun bietet sich den interessierten Besuchern erneut die Gelegenheit, die Highlights der Sammlung in einem kleinen Streifzug durch die Modegeschichte zu erleben. Der Modereigen spannt sich von den ältesten Exponaten aus dem 18. Jahrhundert über ein Frühbiedermeierkleid und einige Kostüme aus der 2. Hälfte des 19. Jahrhunderts bis zu der verrückten Mode der Charlestonzeit und den typischen Petticoat-Kleidern der 50er Jahre. Neben den Kostümen werden auch zeittypische Accessoires und Modekupfer gezeigt.



Puderdose
1920er Jahre

ÖFFENTLICHE FÜHRUNGEN

mit der Kuratorin Dr. Kristine Scherer

- **Sonntag, 11. September 2016, 15 Uhr**
Eintritt frei (Tag des offenen Denkmals)
- **Sonntag, 23. Oktober 2016, 16 Uhr**
Führung € 3,- zzgl. Eintritt
- **Sonntag, 20. November 2016, 16 Uhr**
Führung € 3,- zzgl. Eintritt
- **Sonntag, 8. Januar 2017, 16 Uhr**
Führung € 3,- zzgl. Eintritt

VORTRAG

- **Sonntag, 23. Oktober 2016, 18 Uhr**
*Von Chanel bis Schiaparelli –
Mode in den 1920er und 1930er Jahren.*
Bilder-Vortrag von Dr. Kristine Scherer
Eintritt: € 5,-

Anmeldungen erwünscht unter
kmh-textilsammlung-max-berk@heidelberg.de
oder tel. unter 06221 5834010

Titelbild:
Winterpumps
1940er Jahre